

HŐKAMERÁS ÉPÜLETVIZSGÁLAT JEGYZŐKÖNYV

Kétlakásos családi ház felső szint vizsgálata

Készítette:

Farkas László E.V.
Budapest.

Email: farkas.energiatanusitas@gmail.com

Te.: +36-20/220-0603

Web.: www.energetikusmérnök.hu



VEVOR SC 240 N
Model: SC240N04108
SN: CB3105538

Jelölések:



Leg melegebb,



Leg hidegebb,



Közép pont

Cím: Budapest.....

Külső hőmérséklet 4 °C

Megrendelő.....

Email:.....

Tel.:.....

Dátum.....

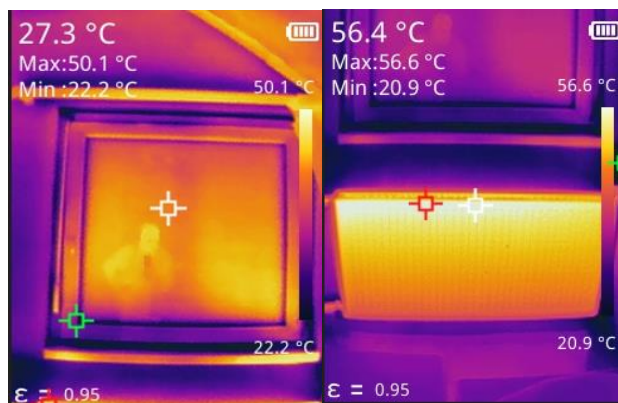
Belső hőmérséklet 21 °C

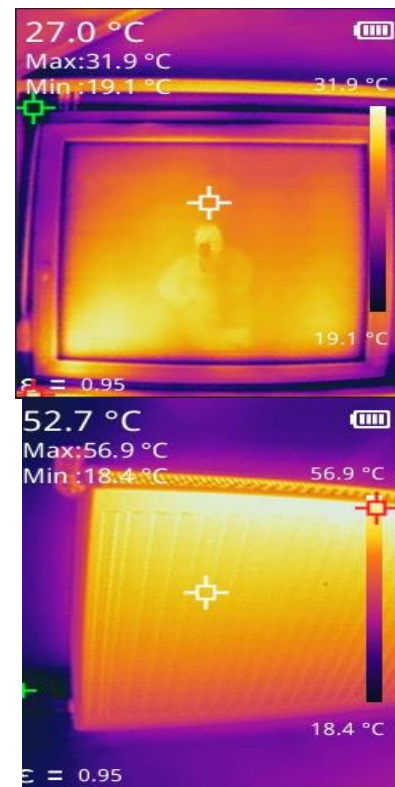
ÉNy-i homlokzat I. Külső



Észrevétel: Homlokzat szigetelésének hiánya a teljes felületen. Szerkezeti folytonos hőhidak: földszinti, emeleti homlokzat találkozásánál, tető sík, homlokzat illeszkedésnél.

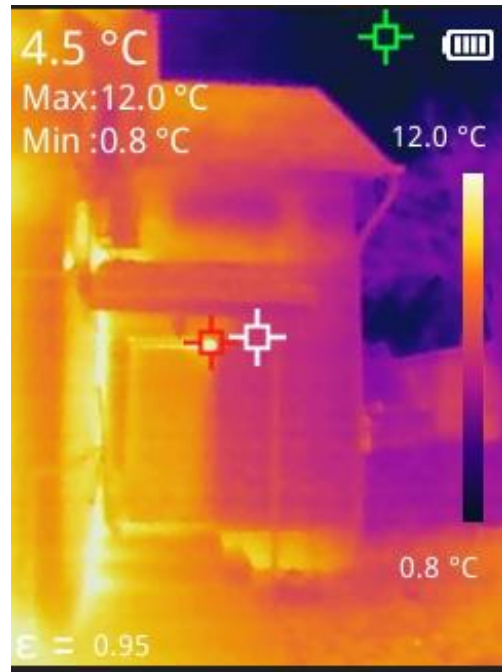
ÉNy-i homlokzat I. belső 1





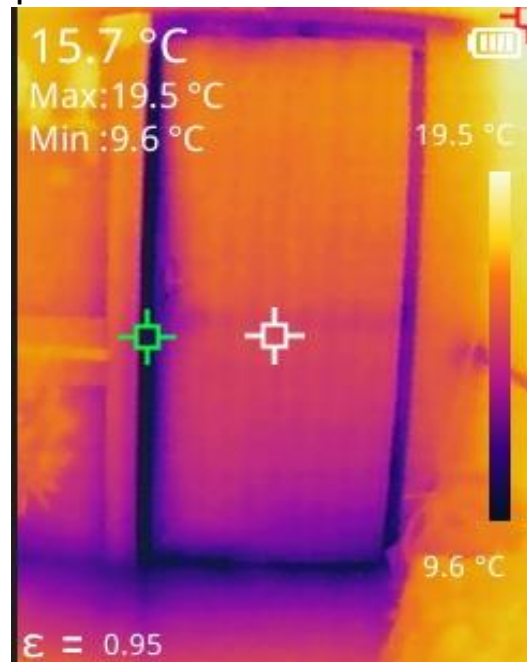
Észrevétel: Nyílászárók megfelelően záródnak, hőhidak a nyílászárók áthidaló elemeinél

ÉNy-i homlokzat II. lph. Külső



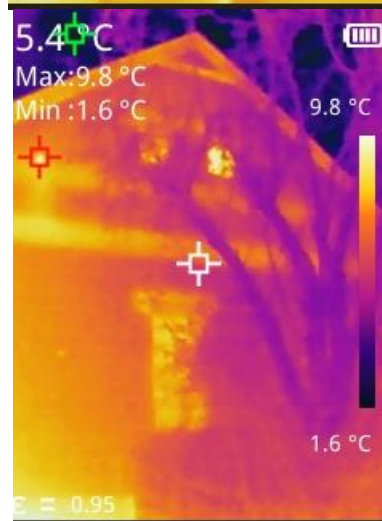
Észrevétel: Bejárati ajtó gyengén záródik, kirajzolódik az eredeti épület téglafalazata, és a hozzáépített (fűtetlen) lépcsőház ytong falazata, illetve az ytong falazat és a beton lábazat közötti hőmérsékleti különbség.

ÉNy-i homlokzat II. lph. belső



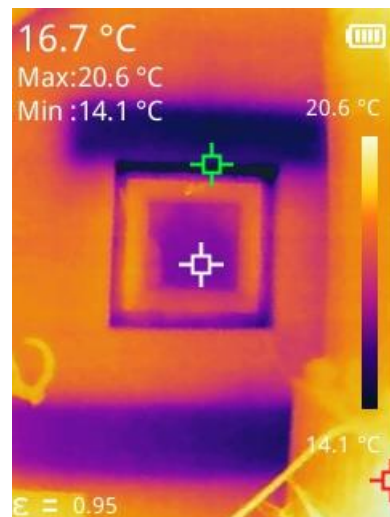
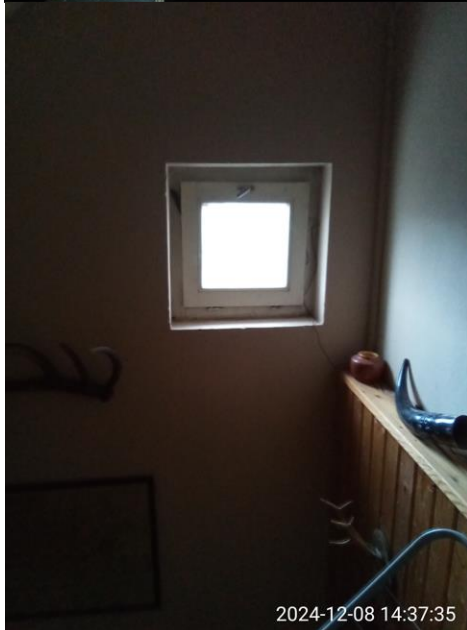
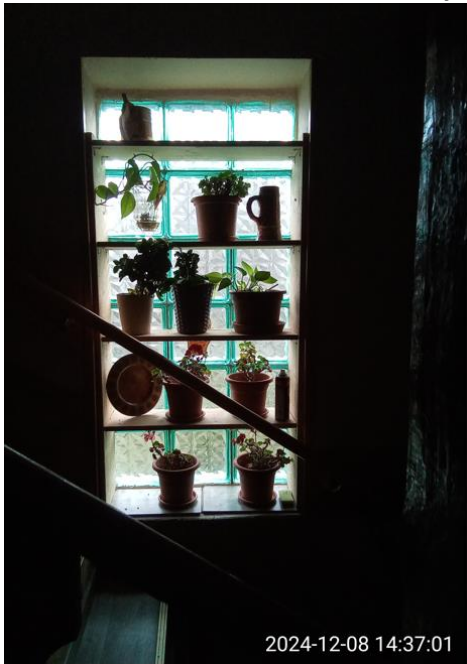
Észrevétel: Lépcsőházi külső bejárati ajtó gyengén záródik

DNy-i homlokzat. lph. Külső



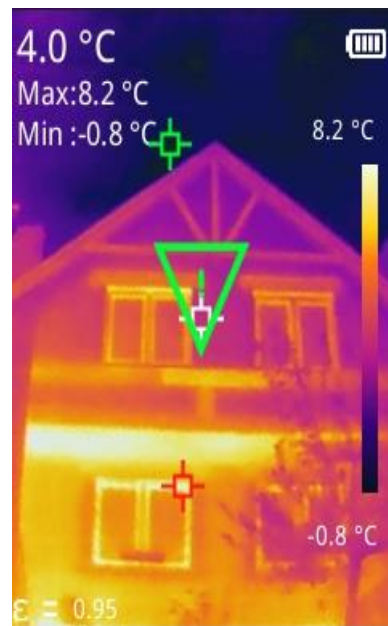
Észrevétel: Kirajzolódik az eredeti épület téglafalazata, és a hozzáépített (fűtetlen) lépcsőház ytongfalazata, illetve az ytongfalazat és a betonlábazat közötti hőmérsékleti különbség. Egyértelműen látszik a belső födémek koszorúinak, és nyílászárók fölötti áthidaló elemeinek szigetelhetlensége.

DNy-i homlokzat. lph. belső



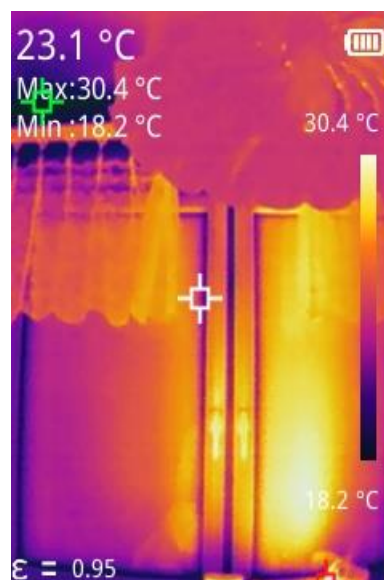
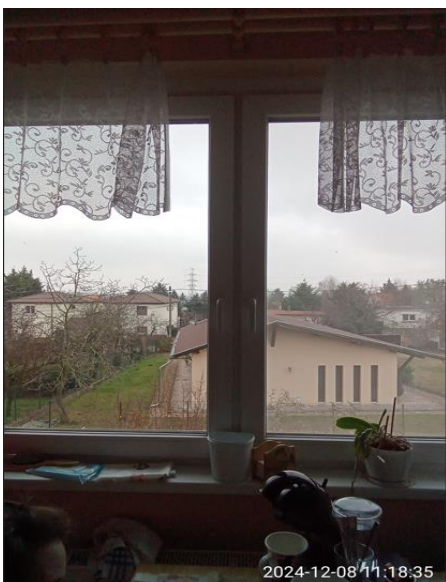
Észrevétel: Egyértelműen látszik a belső födémelek koszorúinak , és nyílászárók fölötti áthidaló elemeinek hőhidassága.

DK-i homlokzat külső



Észrevétel: : Kirajzolódik az eredeti épület téglafalazata, és a hozzáépített emeleti lakórész ytongfalazata közötti hőmérsékleti különbség. Egyértelműen látszik a belső födémek koszorúinak, és nyílászárók fölötti áthidaló elemeinek szigeteteletlensége.

DK-i homlokzat belső



Észrevétel: Nyílászárók megfelelően záródnak, hőhidak a nyílászárók áthidaló elemeinél

Összefoglalás:

Külső homlokzatokon egyértelműen kirajzódnak a különböző építőanyagok közötti (elsősorban) hőmérsékleti különbségek, illetve az azok illeszkedésénél lévő hőkidak.

Nyílászáról fölött az áthidaló elemek miatti hőhidasság kitűnik.

Homlokzat hőszigetelése javasolt.

Új nyílászárók megfelelően záródnak, lépcsőházi bejárat ajtó zárása gyenge, cseréje javasolt.

Farkas László